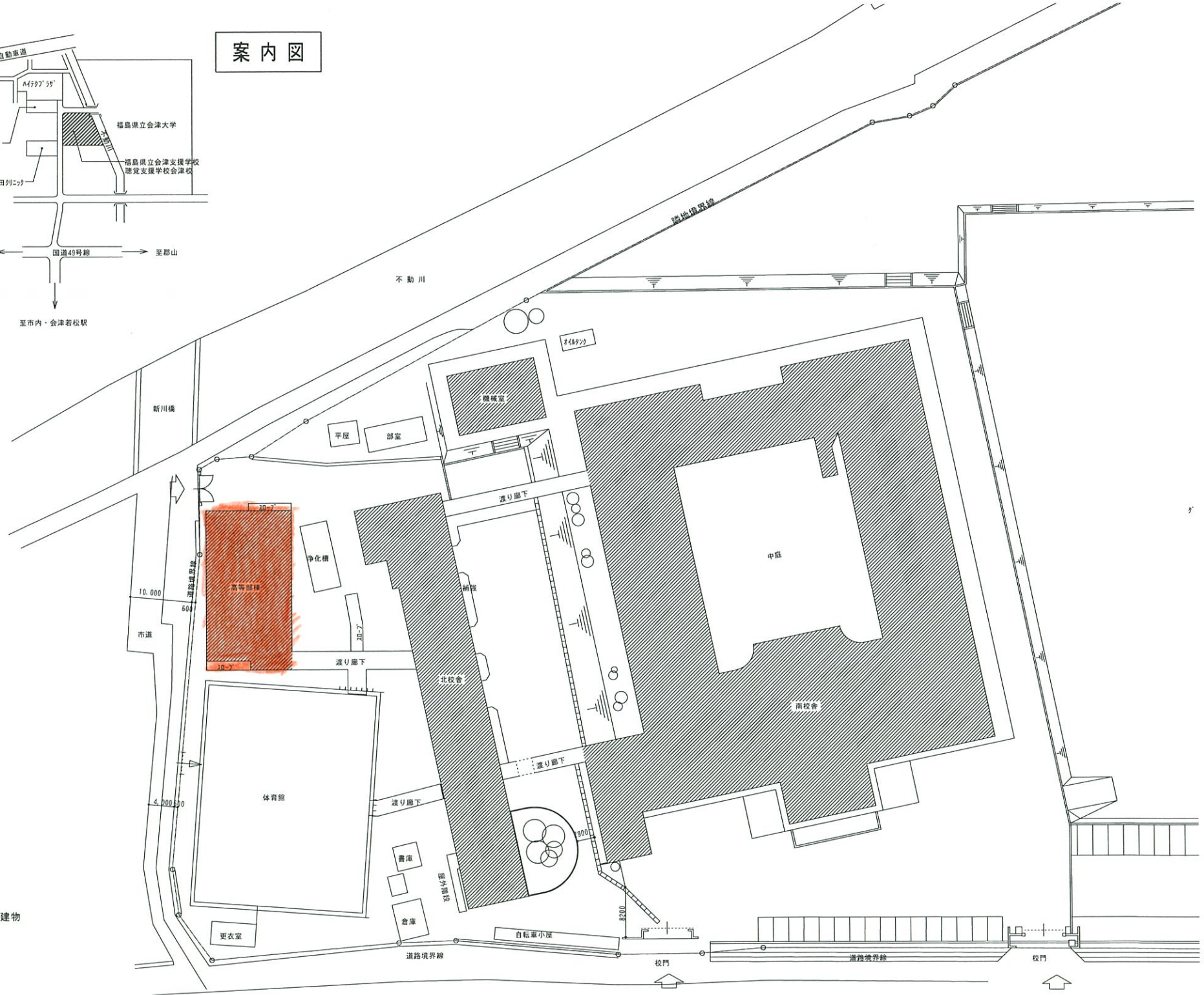
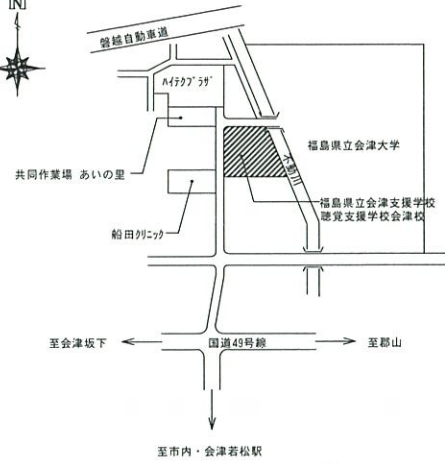


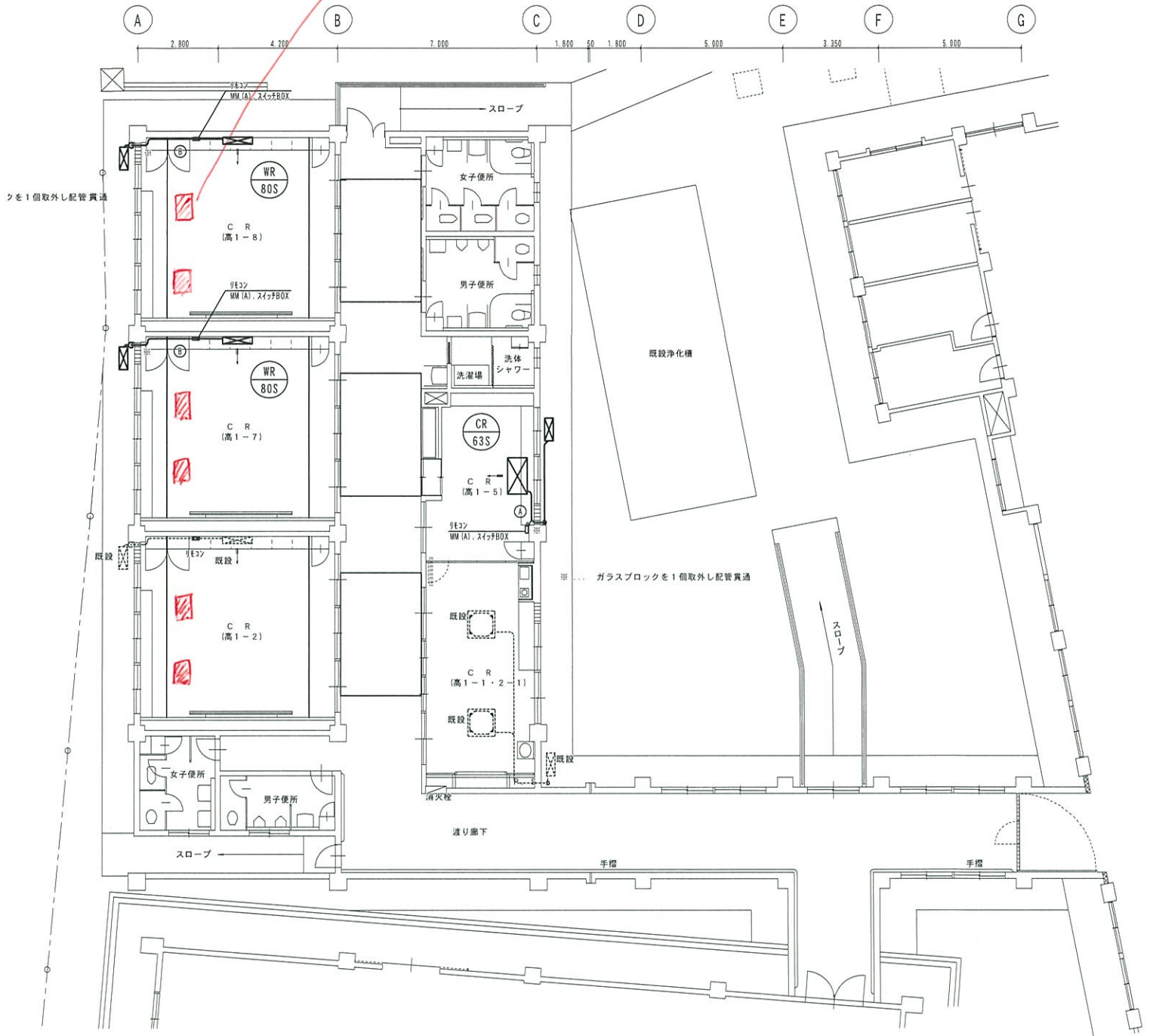


# 案内図



 ...ハッチング部：工事対象建物

ファンコイルユニット × 6 台



改修後 平面図 S=1 : 100

| 記号        | 配管・仕様                                            |
|-----------|--------------------------------------------------|
| —         | 冷媒管 (連絡配管共巻き) + ドレン管<br>樹脂製配管化粧カバー 140mm×80mm 程度 |
| - - - -   | ドレン管<br>樹脂製配管化粧カバー 65mm×58mm 程度                  |
| - · - · - | リモコン配線<br>屋内露出部はメタルモール MM (A)                    |

配管・配線種は、FM-06 (改修後) 空調設備 機器表 参照

